



# SO KÖNNEN SIE EINE FREIGEGBENE MAILADRESSE IN OUTLOOK FÜR MAC HINZUFÜGEN

Tutorial für MAC OSX  
Version 1.0 (05.11.2020)

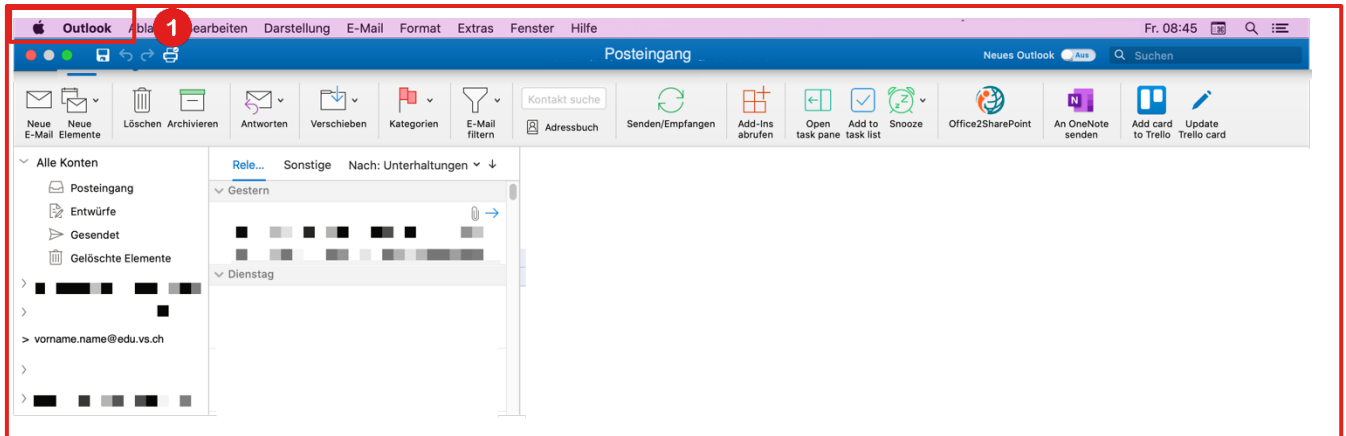


Bevor Sie eine freigegebene Mailbox in Outlook hinzufügen können, müssen Sie Ihr berufliches E-Mail-Konto (vorname.name@edu.vs.ch) bereits konfiguriert haben.

- 1 Wenn nicht der Fall ist, finden Sie dazu eine Anleitung auf unserer Support-Website: <https://support.ictvs.ch/index.php/de/microsoft-365/outlook>.

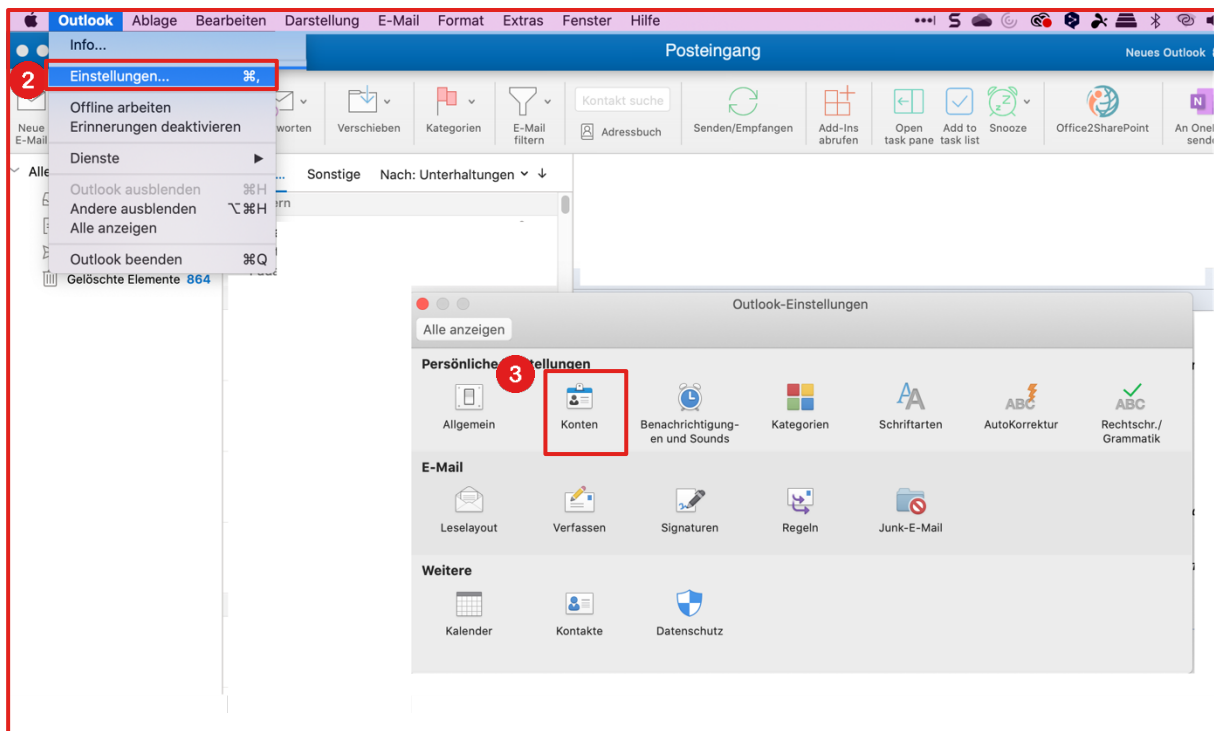
## OUTLOOK AUF DEM MAC ÖFFNEN.

- 1 Wählen Sie die Registerkarte **Outlook**.



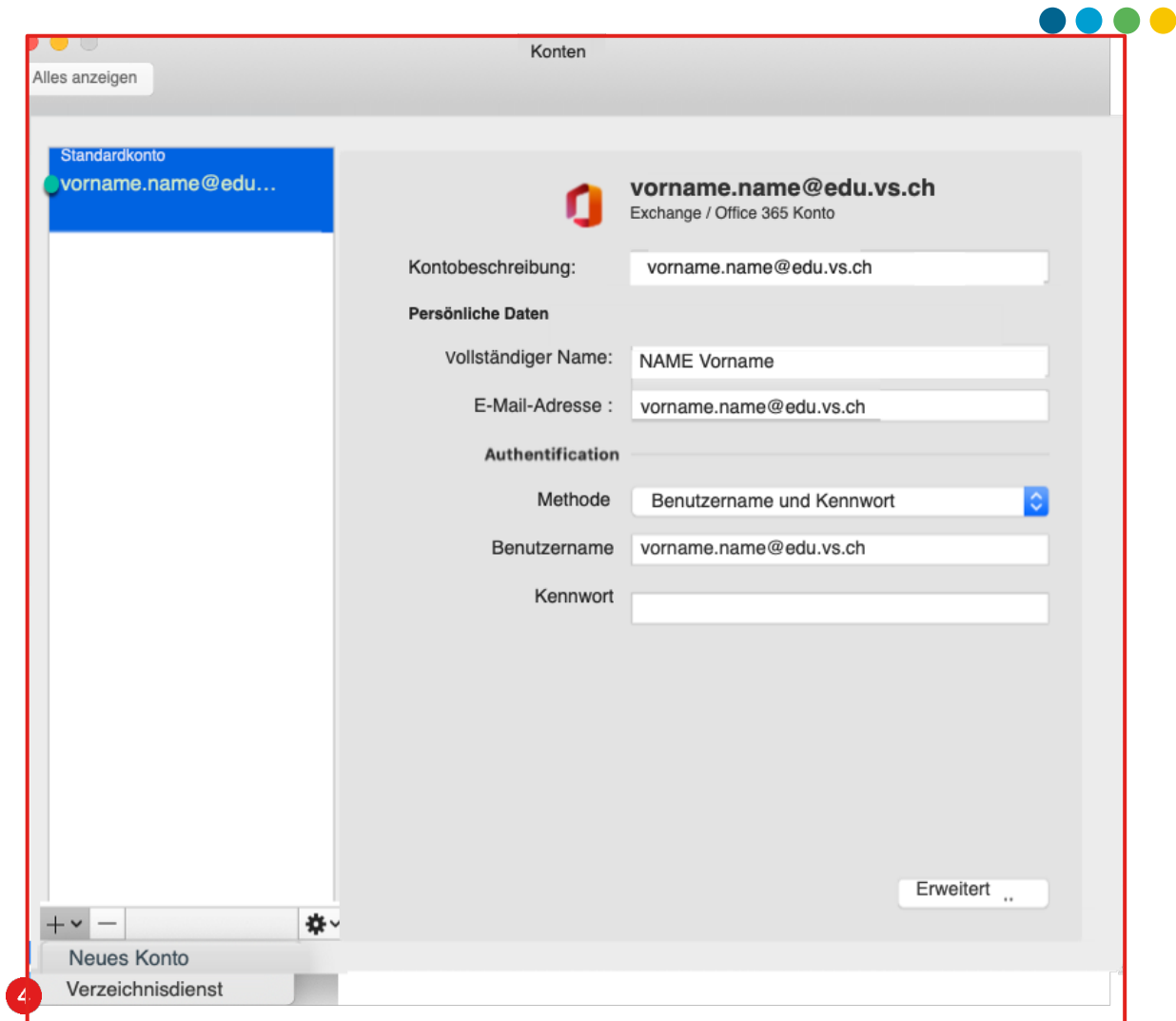


- 2 Wählen Sie die Option "Einstellungen"
- 3 und dann das Menü "Konten" im Fenster der Outlook-Einstellungen.



## DAS FREIGELEGEBENE E-MAIL-KONTO HINZUFÜGEN

- 4 Klicken Sie auf "+ Konto hinzufügen".
  - Wenn Sie bereits ein bestehendes Konto haben, können Sie unten links auf die kleine Schaltfläche "+" klicken.

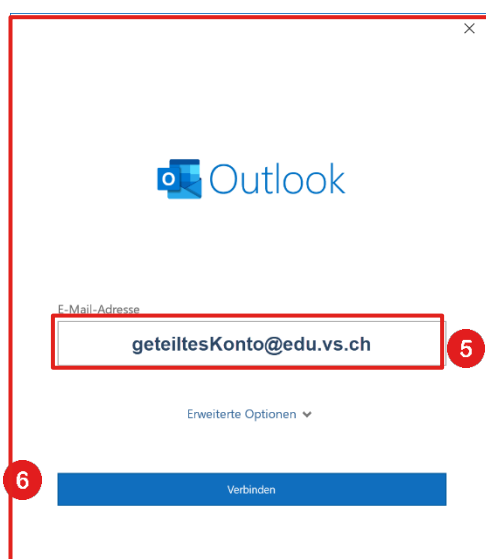


5

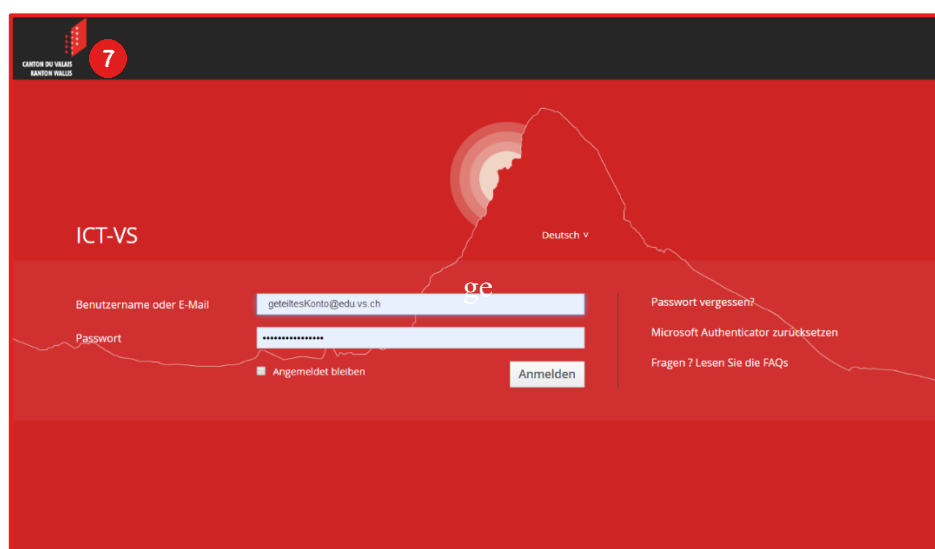
Geben Sie **die gemeinsam genutzte E-Mail-Adresse** ein (z.B. geteiltesKonto@edu.vs.ch).

6

Klicken Sie auf "Verbinden".



- 7 Sie werden dann zur EDUID-Anmeldeseite weitergeleitet, auf der der Teil "Benutzername" mit der freigegebenen E-Mail-Adresse vorausgefüllt ist.



- 8 Löschen Sie den vorgegebenen Benutzernamen und ersetzen Sie ihn durch Ihre persönliche E-Mail-Adresse und Ihr Passwort (vorname.nachname).



8

Deutsch

CANTON DU VALAIS  
KANTON VALAIS

## ICT-VS

Benutzername oder E-Mail  
Adresse des geteilten Kontos

Passwort

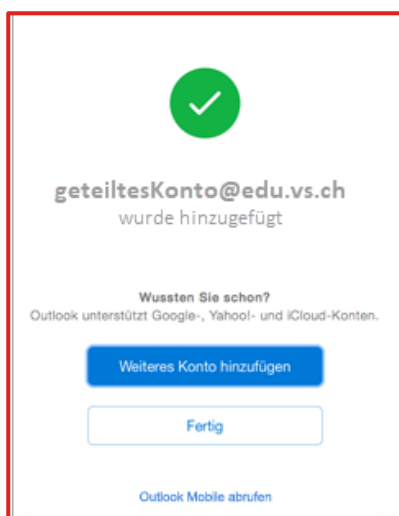
Angemeldet bleiben Anmelden

[Passwort vergessen?](#)

[Microsoft Authenticator zurücksetzen](#)

[Fragen? Lesen Sie die FAQs](#)

Klicken Sie auf "Verbinden", Ihre freigegebene Mailbox wird dann zu Outlook hinzugefügt.



- Beenden Sie Outlook und starten Sie das Programm anschliessend nochmals.**
- Ihr neues E-Mail-Konto ist eingerichtet!**