



COMMENT MIGRER MON ONEDRIVE EDUVS.CH VERS EDU.VS.CH DEPUIS MON TS ?

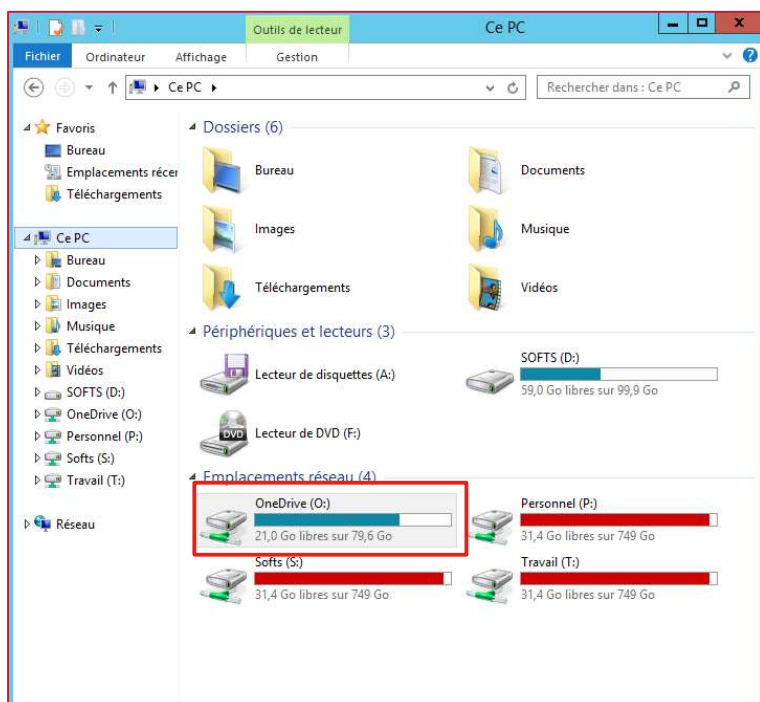
Tutoriel pour un environnement Windows
Version 1.0 (14.08.2020)



- i** Depuis votre TS, vous pouvez migrer vos documents stockés sur votre lecteur O : vers votre nouvel espace de stockage personnel « OneDrive – Ecole du canton du Valais » accessible avec votre compte prenom.nom@edu.vs.ch.

CONNEXION AU TS

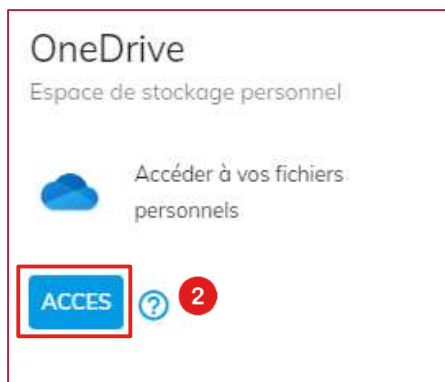
- i** Connectez-vous à votre TS en utilisant votre identifiant @eduvs.ch.
- 1** Dans votre explorateur de fichiers, ouvrez le lecteur O : dans lequel se situe l'ensemble de vos données personnelles.





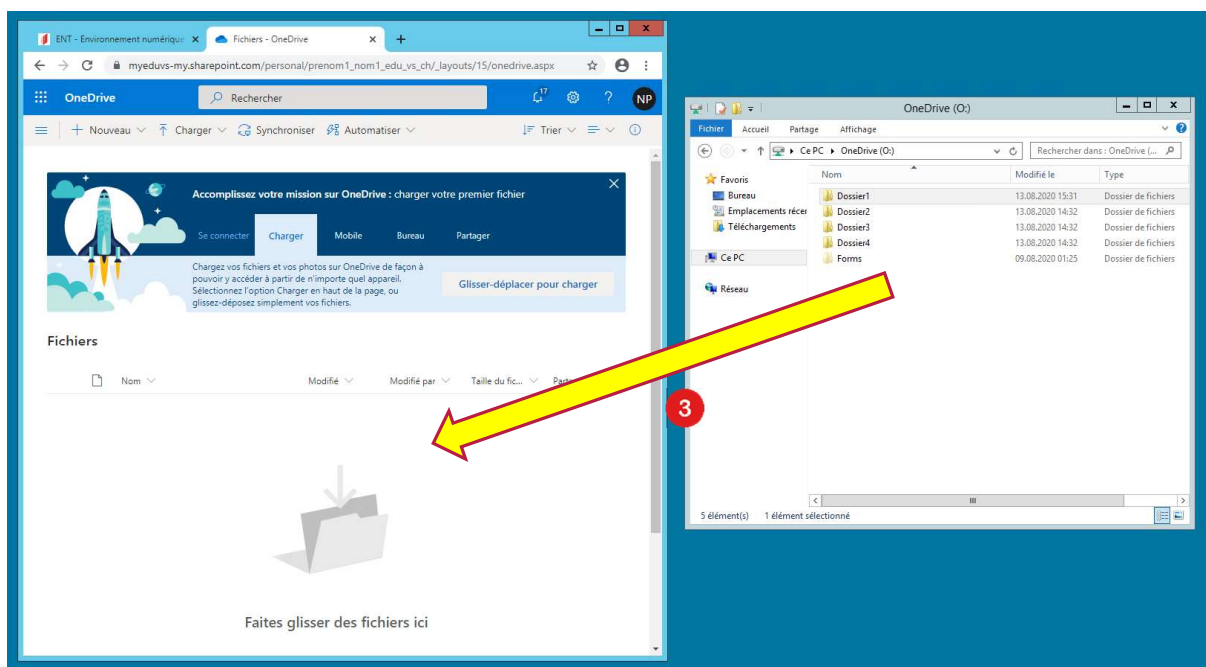
CONNEXION À VOTRE ONEDRIVE PERSONNEL

- 2 Depuis l'environnement numérique de travail (ENT) <https://edu.vs.ch>, cliquez sur « ACCES » pour ouvrir OneDrive Online.



DÉPLACER LES DOCUMENTS

- 3 Vous pouvez maintenant sélectionner les documents à migrer depuis votre lecteur O : en déplaçant (Drag & Drop) les fichiers ou les dossiers vers votre OneDrive personnel edu.vs.ch.



- i En fonction de la quantité de documents à migrer, il se peut que le processus prenne un certain temps.