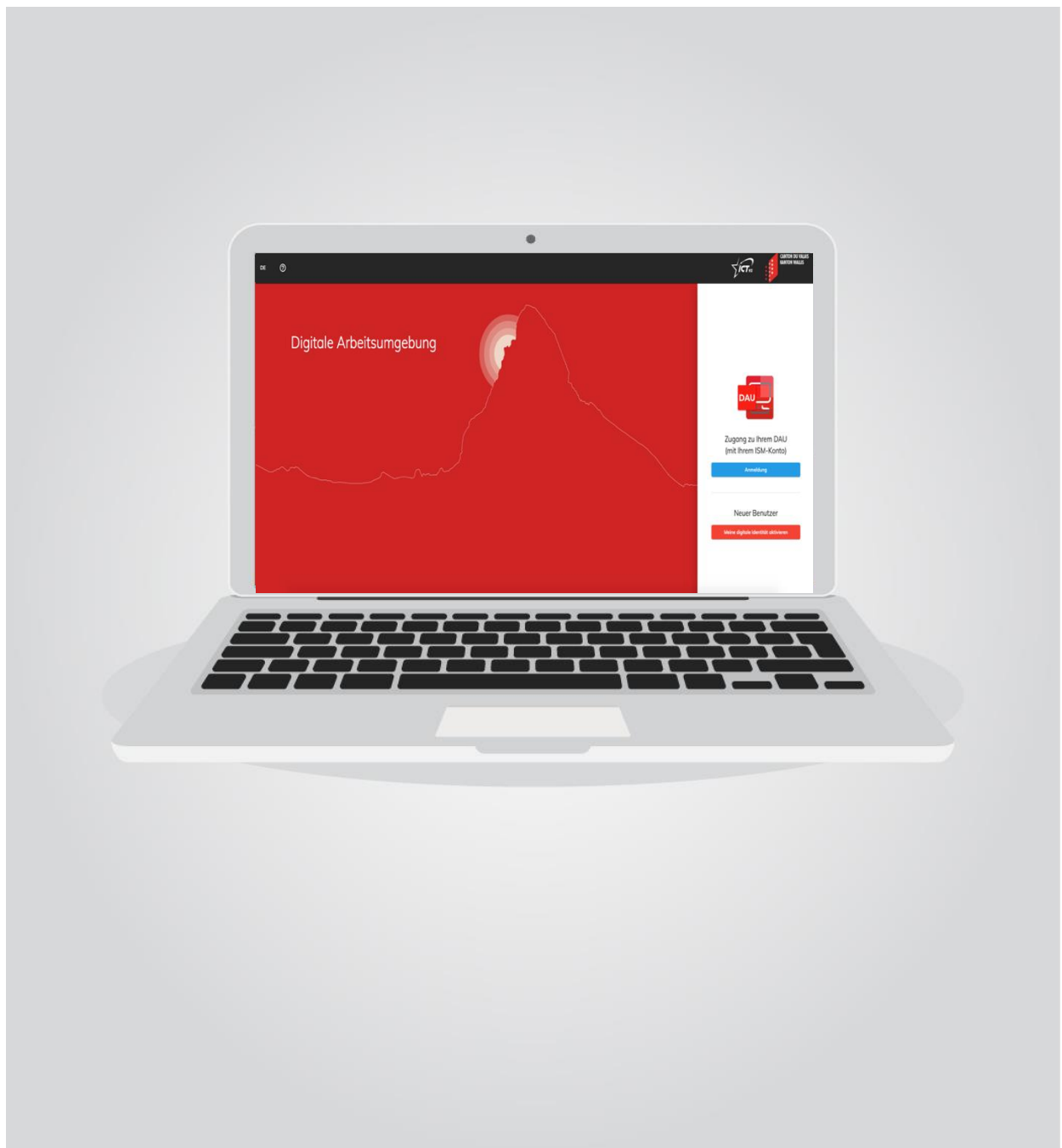




SO KÖNNEN SIE IHRE STARKE AUTHENTIFIZIERUNG KONFIGURIEREN

Tutorial für eine Windows-Umgebung
Version 1.0 (24.06.2020)





1. EINRICHTUNG EINER STARKEN AUTHENTIFIZIERUNG

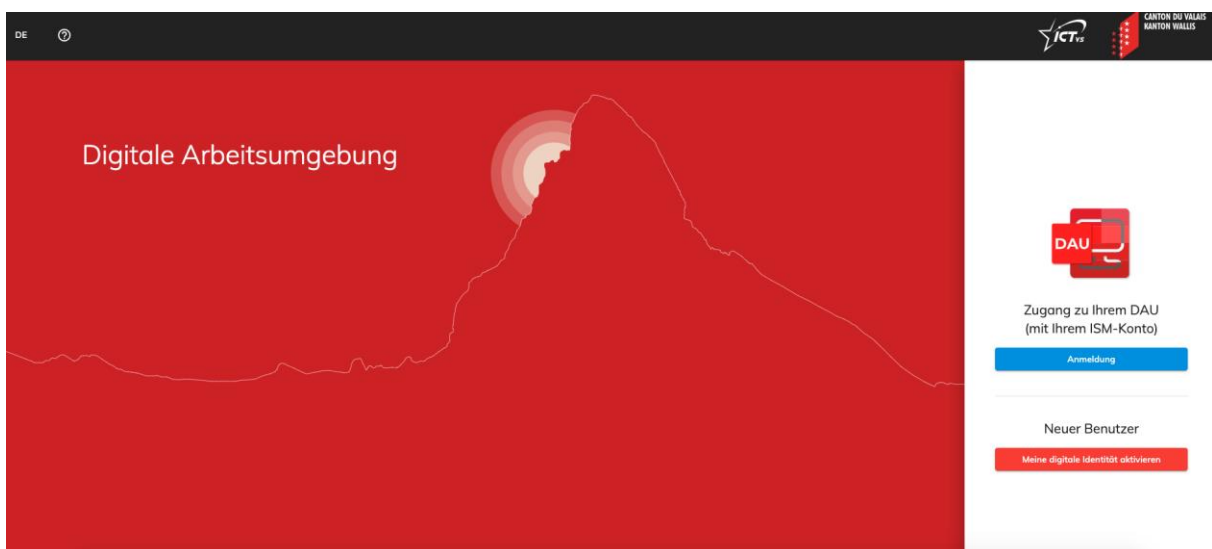
Dieser Schritt fällt weg, wenn Sie das starke Authentifizierungssystem mit dem Token gewählt haben.

Bitte beachten Sie: Eine starke Authentifizierung kann nur ausserhalb des Internet-Netzwerks des Kantons Wallis und der kantonalen Institutionen konfiguriert werden. Sie müssen Ihre starke Authentifizierung konfigurieren, wenn Sie zum ersten Mal eine Verbindung zu einem öffentlichen Netzwerk herstellen.

Gehen Sie zur DAU-Plattform: <https://edu.vs.ch>

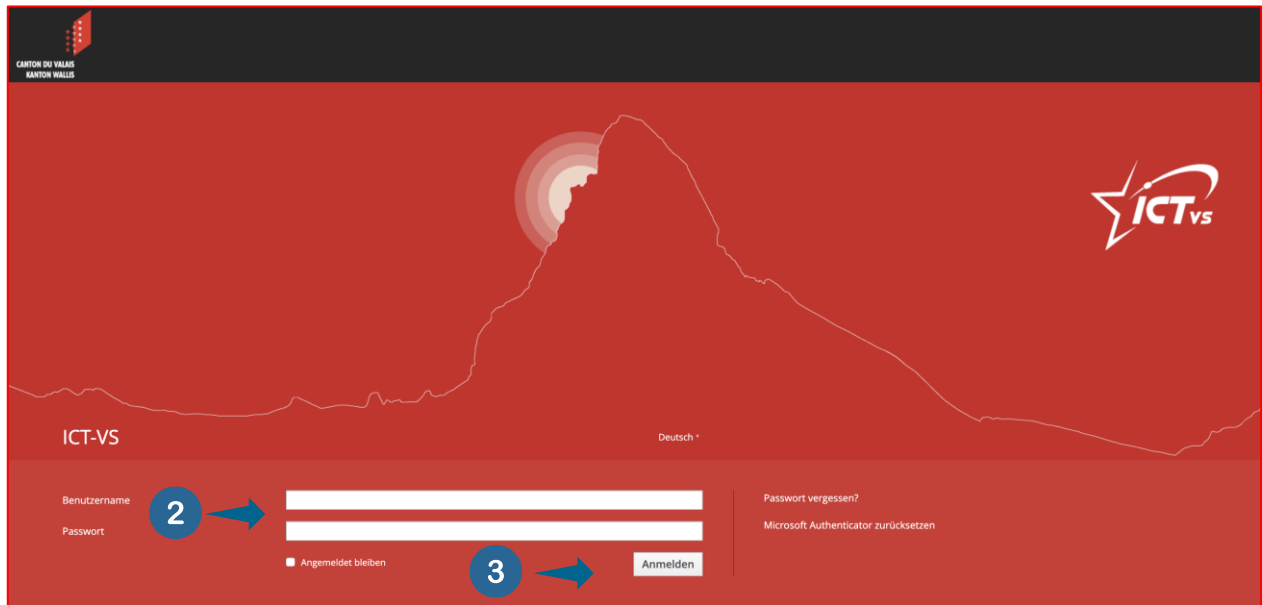
- Klicken Sie auf "Anmeldung".

1





- Sie werden zu einer Anmeldeseite weitergeleitet, auf der Sie aufgefordert werden, Ihren vorher erstellten Benutzernamen und Ihr Passwort einzugeben. 2



- Klicken Sie auf "Anmelden". 3

Dieser Schritt fällt weg, wenn Sie sich vom Netz des Kantons Wallis oder einer kantonalen Institution aus verbinden.

Wenn Sie sich zum ersten Mal verbinden, werden Sie zum starken Authentifizierungssystem weitergeleitet.

Ein einmaliger SMS-Code wird an Ihr Smartphone gesendet.

- Geben Sie diesen Code in das dafür vorgesehene Feld ein. 4

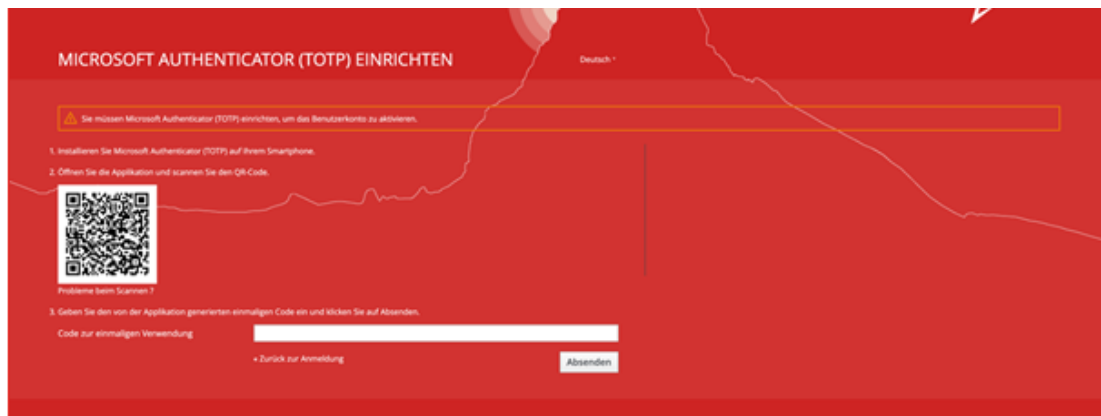
- Klicken Sie auf "Absenden". 5

*Nachdem Sie den SMS-Code eingegeben haben, werden Sie aufgefordert, die folgende Anwendung aus dem App Store (iOS) oder dem Google Play Store (Android) auf Ihr Smartphone herunterzuladen: **Microsoft Authenticator**.*

Diese wird in Zukunft genutzt, um starke Authentifizierungscodes zu generieren. Damit wird es nicht mehr nötig sein, SMS zu verwenden.

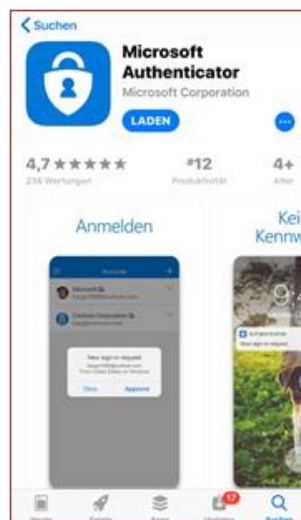


Folgen Sie den Anweisungen auf dem Bildschirm:



1. Installieren Sie Microsoft Authenticator (TOTP) auf Ihrem Smartphone.

Laden Sie die Anwendung im iOS App Store oder im Android Play Store herunter.

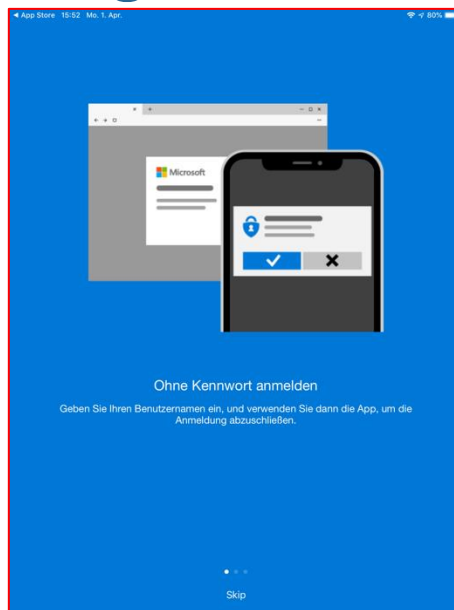


Damit Ihr Smartphone den QR-Code scannen kann, müssen Sie der Anwendung den Zugriff auf Ihre Kamera ermöglichen.



- Überspringen Sie das Tutorial.

6



6

- Klicken Sie auf "Konto hinzufügen".

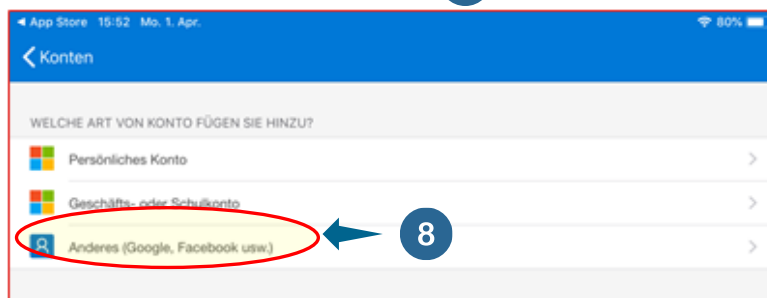
7





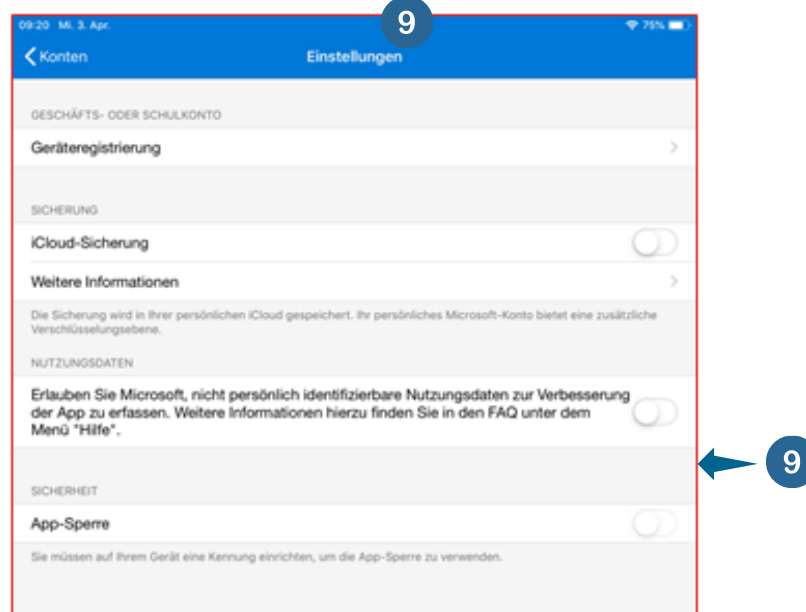
- Fügen Sie ein Konto vom Typ "Anderes" hinzu.

8



Das Programm ermächtigt Microsoft automatisch, **nicht-personenbezogene** Daten zu erheben, um die Anwendung zu verbessern. Sie können diese Funktion in den Anwendungseinstellungen deaktivieren.

9



2. Öffnen Sie die Anwendung und scannen Sie den QR-Code.

- Es öffnet sich ein Barcode- oder QR-Code-Scanner. Sie werden aufgefordert, den QR-Code auf dem Bildschirm zu scannen.

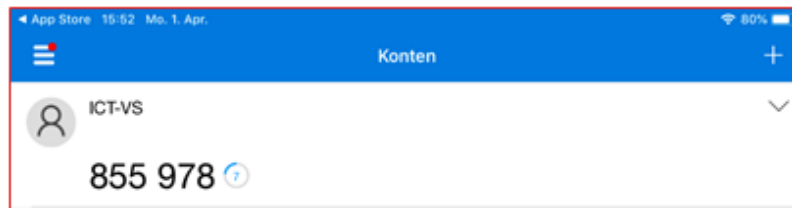
10



- Geben Sie den von der Anwendung bereitgestellten Einmalcode ein und klicken Sie zum Vervollständigen auf "Absenden".



In der Anwendung "Microsoft Authenticator" Ihres Smartphones sollten Sie dann den folgenden Bildschirm sehen:



- Geben Sie Ihren Smartphone-Code auf dem PC-Bildschirm ein (ohne Leerzeichen):

11



11

12

- Klicken Sie auf "Absenden".

12

Die Gültigkeit der generierten Codes hat eine begrenzte Lebensdauer. Darum ist es notwendig, dass die Zeit Ihres Smartphones richtig eingestellt ist.

Nach Abschluss der Aktivierung werden Sie automatisch mit der DAU verbunden.